



*Todas las imágenes son referenciales y pueden presentar modificaciones durante el proyecto



10
Proyectos

CHICAGO



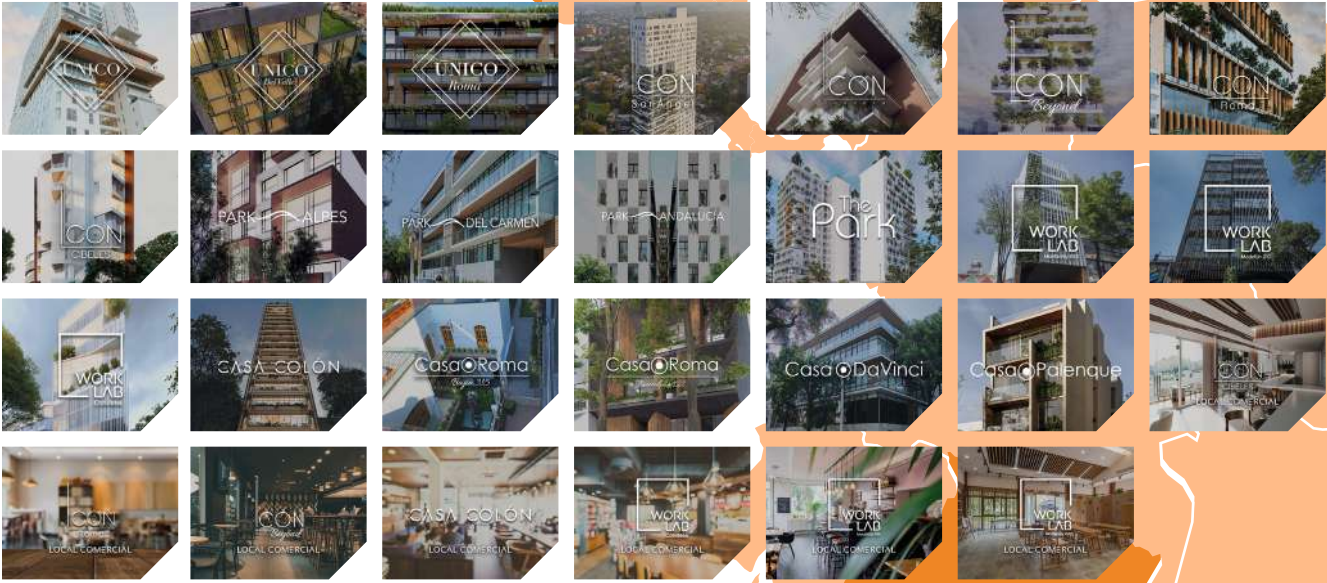
+40
Proyectos

MÉXICO

7

Proyectos

MIAMI



+ 2000
FAMILIAS SATISFECHAS

+395 618 M²
CONSTRUIDOS

+40
PROYECTOS
ENTREGADOS

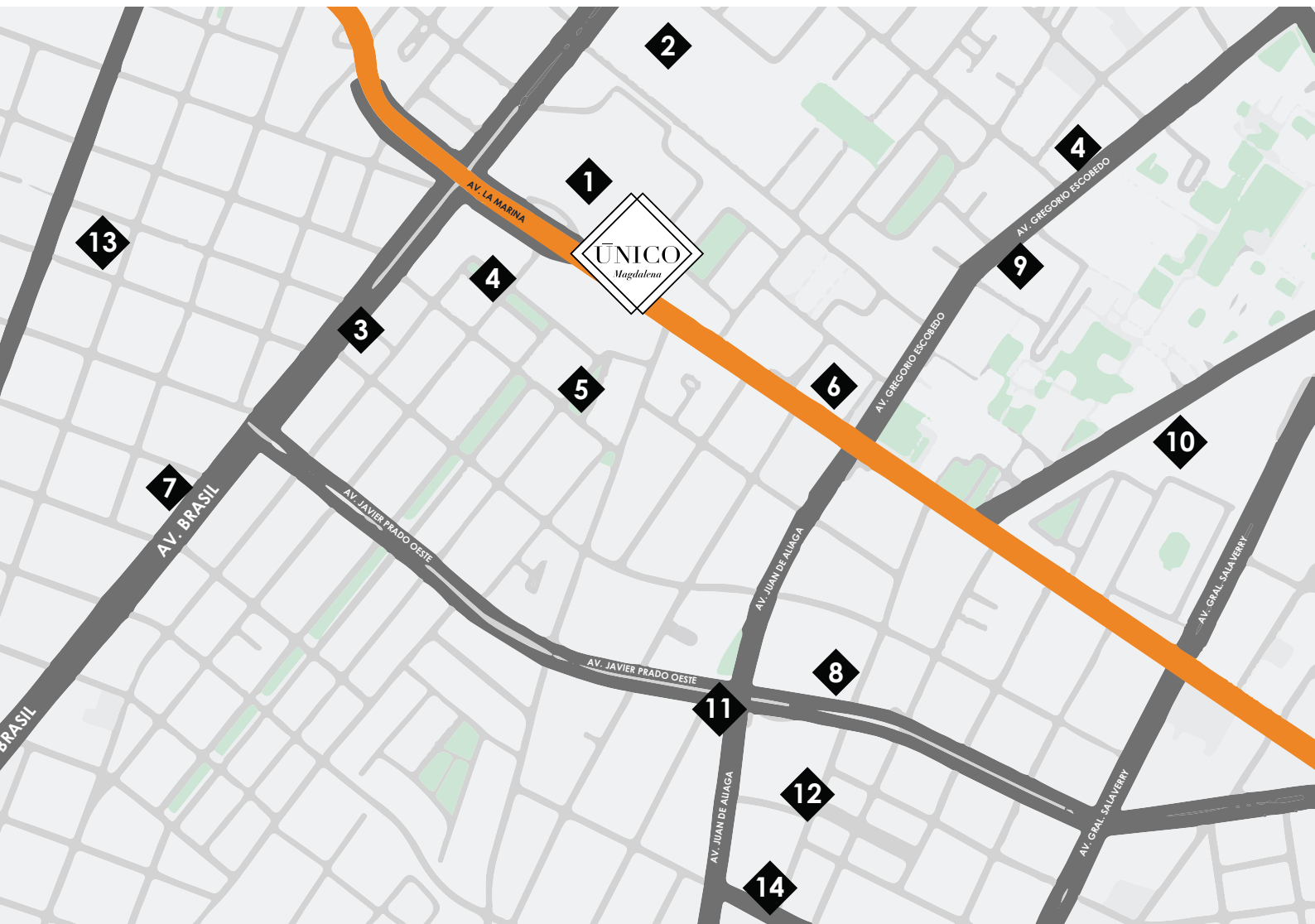
6

Proyectos

PERÚ



TU FAMILIA EN EL DEPA IDEAL



- 01. Hospital Militar
- 02. Hospital de la Policía
- 03. Red Pediátrica



- 04. Parque Francisco Graña
- 05. Parque Leoncio Prado



- 06. Metro Pershing
- 07. Supermercado Candy
- 08. Vivanda



- 09. Centro Cultural Peruano Japonés



- 10. Real Plaza Salaverry



- 11. Starbucks
- 12. Pastelería San Antonio
- 13. Heladería Speciale
- 14. El verídico de Fidel



Av. Faustino Sánchez Carrión 280, Magdalena del Mar



*Todas las imágenes son referenciales y pueden presentar modificaciones durante el proyecto



GDC Perú presenta **Único Magdalena** es un proyecto exclusivo por la privacidad, contacto con la naturaleza, distribución óptima para ti y tu familia.

DEPARTAMENTOS:



2 y 3 dormitorios



Desde 51 M²

+13 ÁREAS COMUNES PARA TODA LA FAMILIA

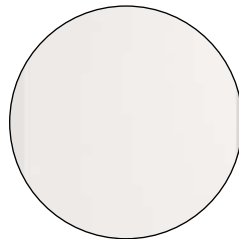




**SE ENTREGA
CON LUMINARIAS**



**MUROS CON
PINTURA BLANCA**



SALA-COMEDOR-COCINA

*Todas las imágenes son referenciales y pueden presentar modificaciones durante el proyecto



COMEDOR-COCINA

*Todas las imágenes son referenciales y pueden presentar modificaciones durante el proyecto



**BARRA DE
CUARZO BLANCO**



**PISO DE PORCELANATO
DE 60X60**



**ALTURA LIBRE
DE 2.50M**

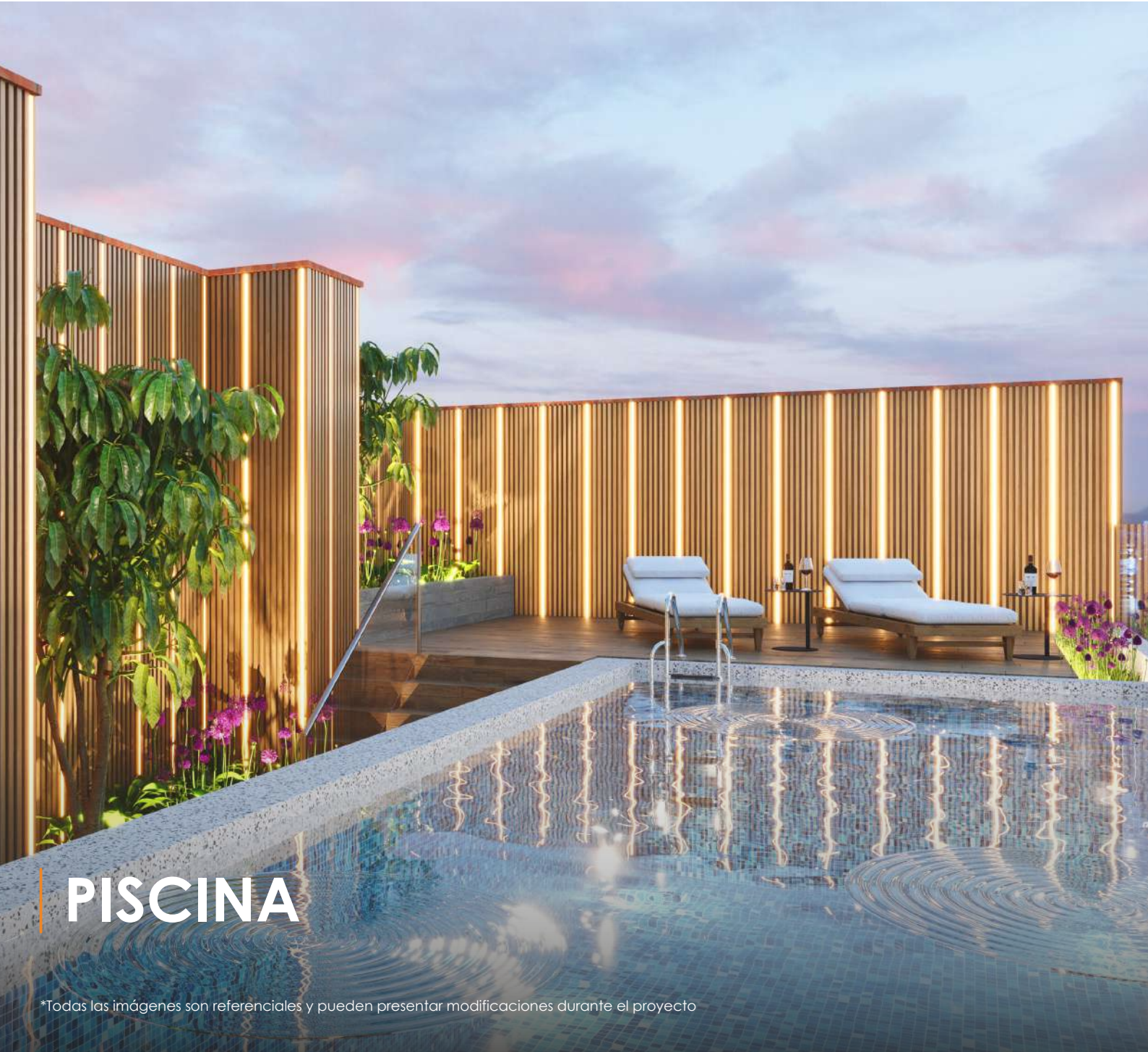


**PISO LAMINADO
DE 8MM**



DORMITORIO PRINCIPAL

*Todas las imágenes son referenciales y pueden presentar modificaciones durante el proyecto



PISCINA

*Todas las imágenes son referenciales y pueden presentar modificaciones durante el proyecto



ZONA DE PARRILLA

*Todas las imágenes son referenciales y pueden presentar modificaciones durante el proyecto



ZONA DE FOGATA

*Todas las imágenes son referenciales y pueden presentar modificaciones durante el proyecto



GIMNASIO

*Todas las imágenes son referenciales y pueden presentar modificaciones durante el proyecto



CO-WORKING

*Todas las imágenes son referenciales y pueden presentar modificaciones durante el proyecto



SALA DE NIÑOS

*Todas las imágenes son referenciales y pueden presentar modificaciones durante el proyecto



LOBBY

*Todas las imágenes son referenciales y pueden presentar modificaciones durante el proyecto



PET SPA

*Todas las imágenes son referenciales y pueden presentar modificaciones durante el proyecto





LAVANDERÍA


*Todas las imágenes son referenciales y pueden presentar modificaciones durante el proyecto

TIPO 01

Área total
71.77 M²

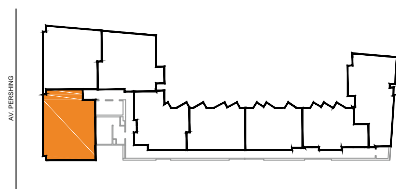
3 DORM.

2 BAÑOS

 Sala comedor

 Cuarto de lavado

 Cocina





TIPO 02

Área total
67.85 M²

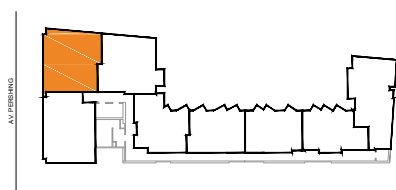
2 DORM. + **1** FLEX

2 BAÑOS

 Sala comedor

 Cuarto de lavado

 Cocina




TIPO 03

Área total

69.44 M²

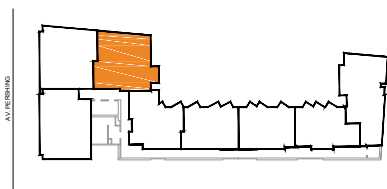
2 DORM. + **1** FLEX

2 BAÑOS

 Sala comedor

 Cuarto de lavado

 Cocina



TIPO 04


Área total

56.77 M²

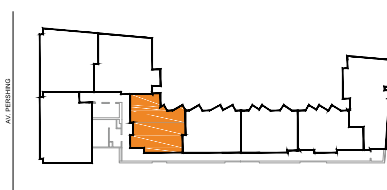
2 DORM.

2 BAÑOS

 Sala comedor

 Cuarto de lavado

 Cocina






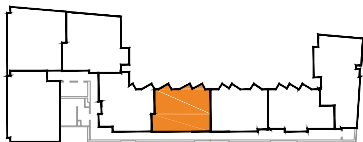
TIPO 05

Área total
51.87 M²

2 DORM.

2 BAÑOS

-  Sala comedor
-  Cuarto de lavado
-  Cocina






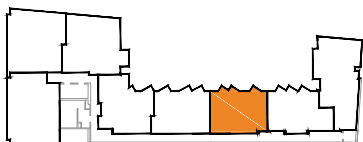
TIPO 06

Área total
50.96 M²

2 DORM.

2 BAÑOS

-  Sala comedor
-  Cuarto de lavado
-  Cocina




TIPO 07

Área total
51.67 M²

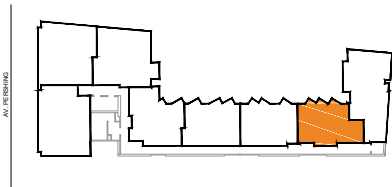
2 DORM.

2 BAÑOS

 Sala comedor

 Cuarto de lavado

 Cocina





TIPO 08

Área total
73.49 M²

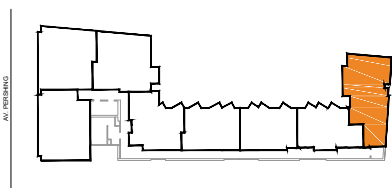
2 DORM. + **1** FLEX

2 BAÑOS

 Sala comedor

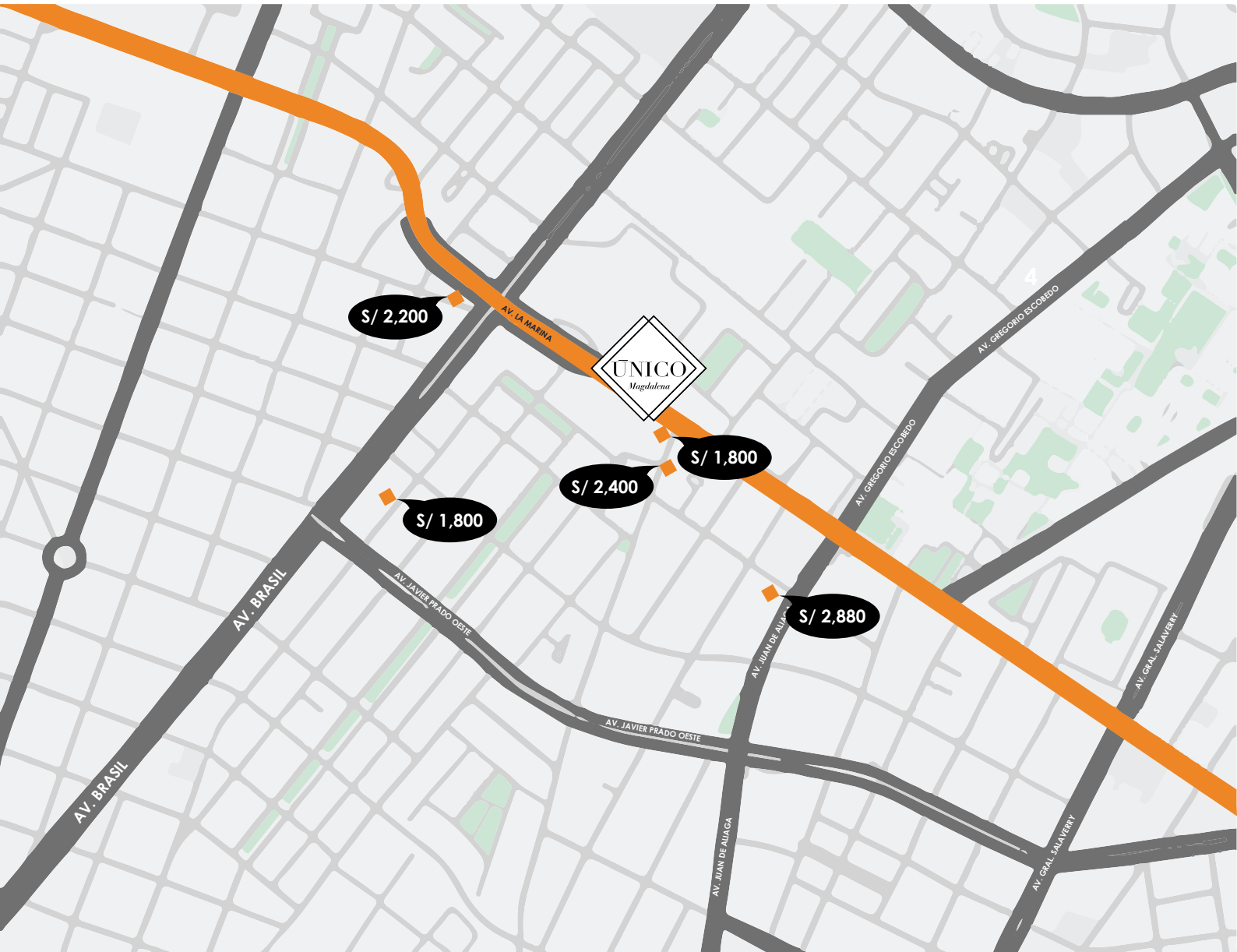
 Cuarto de lavado

 Cocina





PRECIO PROMEDIO DE ALQUILER EN MAGDALENA



Av. Faustino Sánchez Carrión 280,
Magdalena del Mar



RENTABILIZA **TU INVERSIÓN**

S/ 392,000



DEPARTAMENTO



2 DORM.



51 M²

PROMEDIO DE ALQUILER = **S/ 47.83/M²**



ALQUILER MENSUAL = **S/ 2,439.25**



RETORNO ANUAL = **S/ 29,270.96**

CAP RATE = **7.48%**



NUESTRO PROYECTO MÁS NUEVO SOMETIDO A ESTÁNDARES DE CLASE MUNDIAL DE LA MANO DE EXPERTOS



Arq. Daniel Tenorio

BRAND
Arquitectura

Nos caracterizamos por ser unos apasionados por la calidad arquitectónica, desde el rigor técnico-normativo, hasta la búsqueda de una propuesta estética fresca e innovadora en cada encargo.



Ing. Diego Villagómez

GRUPO APPIA
Estructura

Equipo conformado por ingenieros con amplia experiencia en distintas especialidades de la ingeniería quienes volcarán sus conocimientos y habilidades en el desarrollo eficiente de los proyectos de manera que garantizarán calidad, optimización y satisfacción en nuestros clientes.



Ing. Rómulo Padilla

RAPM INGENIEROS
Ingeniería

Empresa especializada en proyectos de ingeniería, consultoría y supervisión para edificaciones inmobiliarias, oficinas, comerciales, salud, industriales, etc. Con amplia experiencia y capacidad de elaborar proyectos optimizados, ofreciendo soluciones integrales para generar valor a los mismos.



Si es un proyecto **ÚNICO** es de GDC

CONOCE NUESTROS **PRINCIPALES PROYECTOS:**



PRÓXIMA ENTREGA

PARK  SAN MIGUEL
SAN MIGUEL

2·3 DORMS.

desde **54 m²** hasta **124 m²**



PRE-VENTA

Casa  Barranco
Enrique Barrón 695

BARRANCO

1·2·3 DORMS.

desde **40 m²** hasta **89 m²**



PRE-VENTA

PARK  PRADO

SANTA CATALINA

1·2·3 AMBIENTES
FLEXIBLES

desde **39 m²** hasta **82 m²**



EN LANZAMIENTO

Casa  Barranco
Bustamante 195

BARRANCO

1·2·3 DORMS.

desde **40 m²** hasta **75 m²**

